

**NOUVEAUTÉ  
2017**

**BluEarth\*WINTER  
V905**



**BluEarth\*Winter V905**



Hiver



Glacé



Pluie



Conditions  
Hivernales  
Extrêmes



Boue & Neige



Directionnel



Ultra Hautes  
Performances



Economie de  
carburant

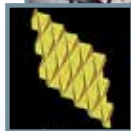


## Très hautes performances et économies pour la saison hivernale.

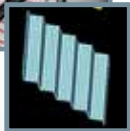
Le nouveau pneu YOKOHAMA BluEarth\*WINTER V905 est spécialement conçu pour les véhicules performants et les S.U.V. Avec sa bande de roulement au profil directionnel, il offre un grip exceptionnel sur les routes enneigées ou verglacées. Bénéficiant des dernières technologies d'avant-garde de YOKOHAMA concernant la conception et la composition de gomme, le BluEarth\*WINTER V905 permet un ressenti sécurisant à haute vitesse tout en offrant des économies de carburant efficaces. Le BluEarth\*WINTER bénéficie du label "BluEarth" de YOKOHAMA, gage de sécurité et de performances environnementales élevées.

## Des performances hivernales reconnues !

Les performances du W.drive V905, le prédécesseur ont été reconnues lors des tests hivernaux effectués par les Touring Club Allemand, Suisse et Autrichien en 2015 et lui ont attribué la note "4 étoiles - Très Recommandé" meilleur pneu hiver parmi 19 grandes marques ! C'est sur cette base que YOKOHAMA a créé son nouveau pneumatique. Il améliore significativement le labelling, particulièrement sur les économies de carburant !



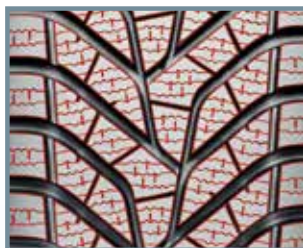
**Lamelle  
triple 3D**



**Lamelle 2D**

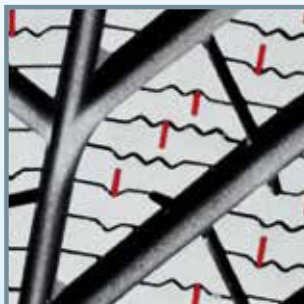
### Rigidité optimisée.

Les performances sur la neige et la glace sont améliorées grâce à une zone de contact maximale, même en flexion ce qui permet de maintenir l'effet de lame. Deux types de lamelles sont disposées de façon optimale selon la rigidité souhaitée.



### Effet de lame maximisé.

Le dessin de la bande de roulement en augmentant les arêtes, renforce l'effet de lame. Celui-ci associé au drainage efficace des rainures obliques renforce le grip et la traction sur les surfaces enneigées et verglacées.



### Micro-lamelles.

Intégrées dans les pains de gomme, elles offrent immédiatement du grip sur la neige et la glace sans rodage.



### Une nouvelle empreinte.

Un composé de nouvelle génération sous la bande de roulement, réduit les pertes d'énergies, améliore la rigidité.